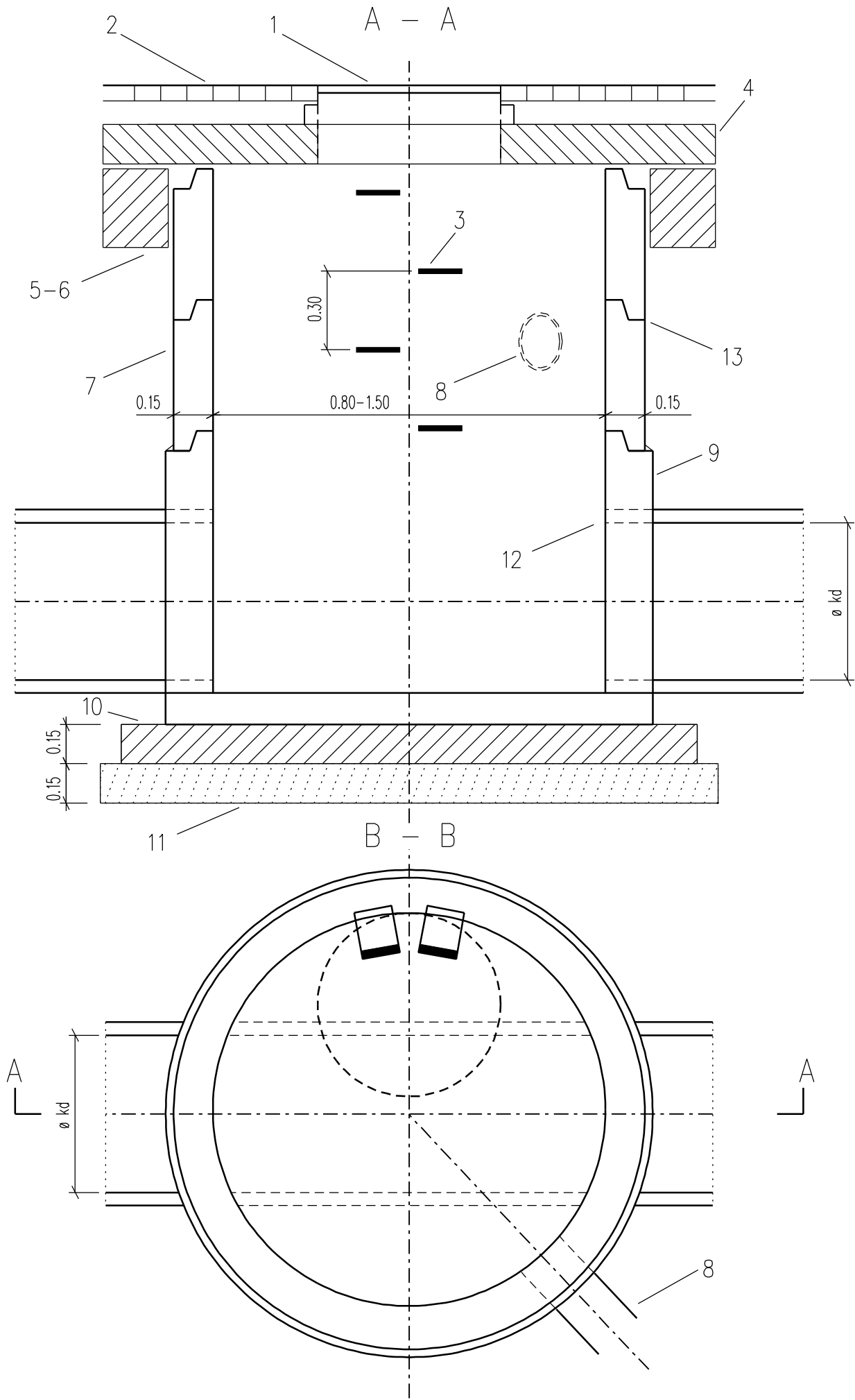


STUDNIA REWIZYJNA ø800–1500



1. WŁAZ ŻELIWNY Z POKRYWĄ POLIMEROBETONOWĄ TYPU CIĘŻKIEGO
2. NAWIERZCHNIA CHODNIKA
3. STOPIEŃ ŻELIWNY
4. PŁYTA ŻELBETOWA POKRYWOWA H150
5. PIERŚCIEŃ ODCIĄŻAJĄCY DN2000/250 PREF. DLA STUDNI ø1200
6. PIERŚCIEŃ ODCIĄŻAJĄCY DN2300/250 PREF. DLA STUDNI ø1500
7. PREFABRYKOWANY KRĄG POŚREDNI
8. RURA PVC ø200 – PRZEJŚCIE SZCZELNE
9. PREFABRYKOWANA PODSTAWA STUDNI
10. WARSTWA WYRÓWNAWCZA Z BETONU C12/15
11. PODSYPKA PIASKOWA
12. RURA HDPE – PRZEJŚCIE SZCZELNE
13. USZCZELKA GUMOWA

bid		Biuro Inżynierii Drogowej 38-500 Sanok, ul. Sienkiewicza 1, pII	
Inwestor:		Gmina Olszanica, Olszanica 81, 38-722 Olszanica	
Nazwa obiektu:		Przebudowa drogi krajowej Nr 84 Sanok – Lesko – Ustrzyki Dolne – Krościenko – Granica Państwa polegająca na budowie chodnika na odcinku od km 21+248 do km 22+460 strona lewa w m. Uherce Mineralne	
Projektant: (br. drogowa)	mgr inż. Wojciech Radwański nr upr.: 37/2003	Podpis	Skala: 1:20
Opracował: (br. drogowa)	inż. Radostaw Głuszkiewicz	Podpis	Data: 07.2025
Nazwa rysunku:	PRZEKROJE TYPOWE		
		Numer rysunku:	2/3